

DOSSIER

ASOCIACIÓN



**AYUDA A LAS PERSONAS EN
PELIGRO DE EXCLUSIÓN SOCIAL**

ÍNDICE

	<i>Páginas</i>
- <i>¿Por qué crear Asociación Corazones Malagueños?</i>	2
- <i>Inicio, Evolución y Cifras</i>	3
- <i>Cuadro evolución desde 2016 a 2018</i>	4
- <i>Gráfica evolución de los años 2013 al 2018 por meses y años</i>	5
- <i>Agradecimientos</i>	6

¿Por qué crear Asociación Corazones Malagueños?

La Asociación Corazones Malagueños se constituye en Málaga, el día 3 de Mayo de 2013, con la intención de cubrir la necesidad de ayudar a las personas en peligro de exclusión social, debido a la acuciante situación provocada por la crisis económica que se está produciendo.

La finalidad de la asociación es:

a) Recabar alimentos de la sociedad como medio de solidaridad con los necesitados, para su posterior donación mediante el reparto de bocadillos y bebidas frías y calientes en sus dependencias.

b) Aumentar la sensibilización de la sociedad malagueña sobre la problemática social de quienes viven por debajo del umbral de la pobreza y fomentar la solidaridad ciudadana.

e) Promover la participación del voluntariado comprometido con la finalidad social.

d) Recibir de la sociedad y entidades colaboradoras cualesquiera otras donaciones para emplearlas en la consecución de las finalidades sociales relatadas en los puntos a), b) y e) de este artículo. A estos fines se considerarán Entidades colaboradoras:

- Empresas con sus productos o servicios.
- Organismos Oficiales
- Particulares y empresas privadas con su voluntariado y/o aportación.
- Entidades bancarias.
- Medios de comunicación (prensa, radio y televisión).

Inicio, Evolución y Cifras

Desde que comenzamos nuestra labor nos hemos visto desbordados desde el primer momento por la demanda entre las personas más desfavorecidas y en peligro de exclusión social.

Nuestra intención era comenzar de una forma humilde e ir aumentando poco a poco según fuesen creciendo nuestros recursos.

Nos equivocamos y, desde el primer día todo fue más y más rápido, sin darnos tregua en nuestra labor, por la demanda existente.

A nuestro local, se acercan no sólo españoles, sino, extranjeros con graves problemas económicos que no tienen recursos para poder comer. Familias enteras en situación de precariedad tanto económica, emocional y alimentaria.

Poco a poco y, gracias a muchas personas y empresas que han creído en nosotros y, siguen haciéndolo, somos capaces de ir respondiendo a estas personas que vienen a nuestro local.

Damos todos los días de la semana en horario de 19:00 a 20:30 horas (horario otoño-invierno) y de 19:30 a 21:00 horas (horario primavera-verano) una bolsa merienda-cena, formada por un bocadillo, algo de dulce (como galletas, magdalenas, etc.) y un colacao o zumo.

Además, procuramos entregar un lote de arroz, lentejas, garbanzos, pastas, etc. a las familias, un día a la semana

Todo ello significa que la necesidad de buscar alimentos es cada vez mayor, que nuestros esfuerzos se han de multiplicar y que el tejido de la asociación tiene que ir creciendo para atender las necesidades, según se puede comprobar en las estadísticas que han ido subiendo sin parar.

Las personas que tenemos son de orígenes e idiosincrasias diferentes. Pero todos ellos con un único objetivo y, es algo tan básico y fundamental en todo ser humano, **PODER COMER.**

Esta es la realidad social y lo demuestran los datos siguientes.

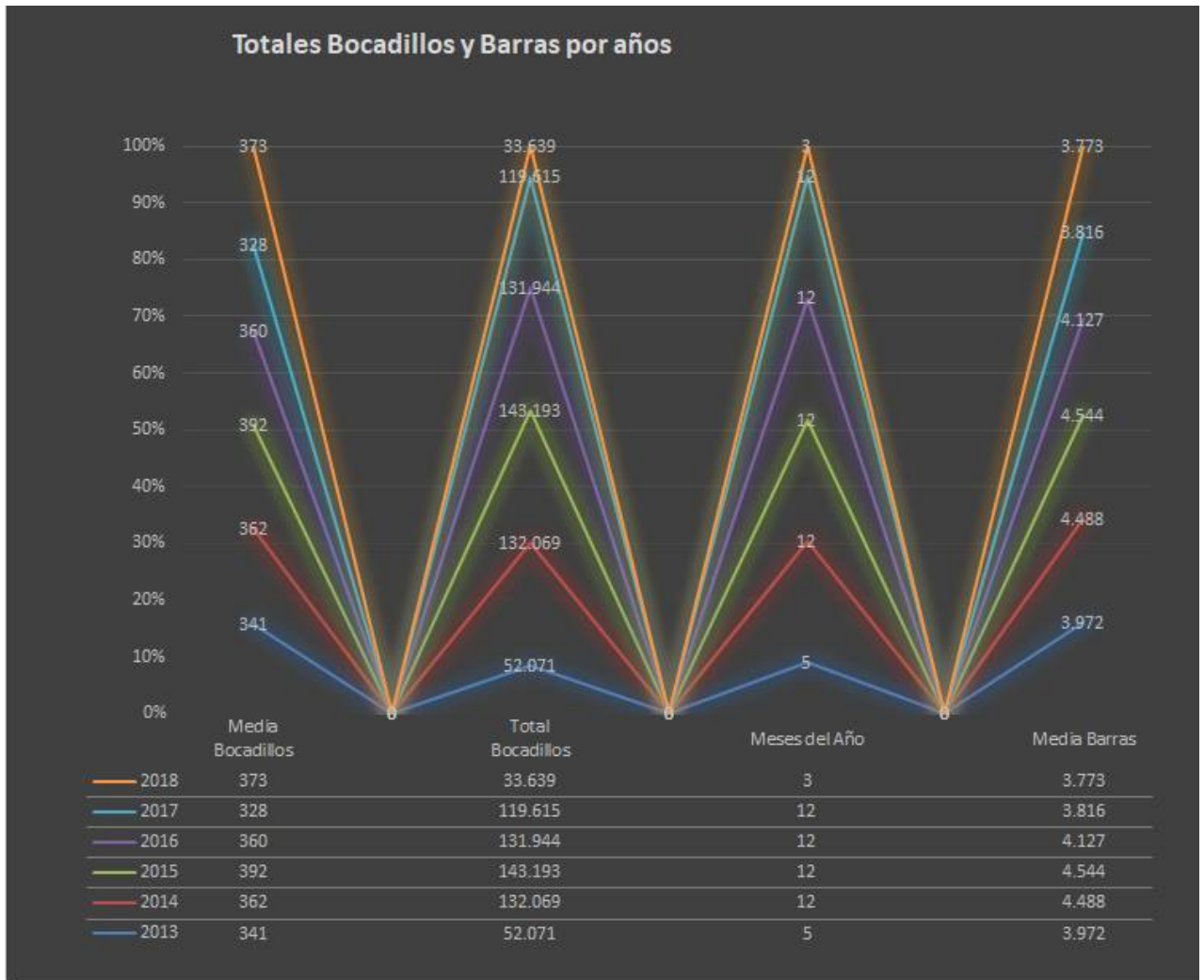
Cuadro evolución desde 2016 a 2018:



CUADRO RESUMEN BOCADILLOS Y BARRAS INFORME POR MESES Y AÑOS

Meses	2016			2017			2018			Núm. Meses			
	Días	Bocadillos	Barras	MBoc	Días	Bocadillos	Barras	MBoc	Días		Bocadillos	Barras	MBoc
ENERO	31	12.749	5.160	411	31	9.141	3.897	295	31	11.089	3.895	358	56
FEBRERO	29	11.557	3.959	399	28	8.777	3.447	313	28	10.135	3.430	362	Total Bocds.
MARZO	31	12.464	4.524	402	31	10.144	3.897	327	31	12.415	3.995	400	612.531
ABRIL	30	11.348	4.195	378	30	9.630	3.747	321	30	0	0	0	Total Barras
MAYO	31	11.793	4.205	380	31	10.160	3.897	328	31	0	0	0	234.882
JUNIO	30	10.024	3.740	334	30	9.434	3.727	314	30	0	0	0	Media Bocds.
JULIO	31	11.001	3.910	355	31	10.258	3.897	331	31	0	0	0	359
AGOSTO	31	12.416	4.800	401	31	9.605	3.847	310	31	0	0	0	Media Barras
SEPTIEMBRE	30	10.038	4.300	335	30	9.880	3.792	329	30	0	0	0	4.194
OCTUBRE	31	11.119	3.910	359	31	11.145	3.947	360	31	0	0	0	
NOVIEMBRE	30	7.632	2.927	254	30	10.605	3.810	354	30	0	0	0	Datos al
DICIEMBRE	31	9.803	3.897	316	31	10.836	3.887	350	31	0	0	0	31/03/2018
TOTAL		131.944	49.527			119.615	45.792			33.639	11.320		
%		21,54	21,09			19,53	19,50			5,49	4,82		

Gráfica evolución de los años 2013 al 2018 por meses y años.



Agradecimientos

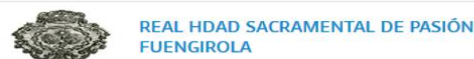
Colaboradores Fijos



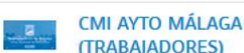
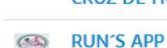
Centros Educativos



Colaboradores Activos



Colaboradores



Agradecemos a todas las personas particulares, asociaciones, colegios e institutos y empresas el apoyo y confianza que han puesto en nosotros para continuar con nuestra labor día a día porque este proyecto salga adelante.